



**KURSE UND WORKSHOPS
BUCHUNG**



DAS TONSTUDIO DER LANDESMUSIKAKADEMIE NIEDERSACHSEN



DAS TONSTUDIO DER LANDESMUSIKAKADEMIE NIEDERSACHSEN

Das Tonstudio der Landesmusikakademie Niedersachsen eignet sich auch hervorragend für Kurse und Workshops in praktischer Studioarbeit. Durch einen extra großen Regieraum haben Kurs-Teilnehmer und Dozenten genug Platz für Kurse zum Mixen, Mastern oder auch zur Arbeit mit Audioworkstations wie Protools, Cubase oder Logic. Das Computerschulungszentrum CSC der Landesmusikakademie kann hierfür unterstützend mitgenutzt werden.

Das Tonstudio der Landesmusikakademie Niedersachsen kann per **Mail** über: buchung@lma-nds.de oder einfach **telefonisch unter: 05331/9087810** gebucht werden.

Preise und Buchungsbedingungen finden Sie auf der Homepage der Landesmusikakademie Niedersachsen unter www.lma-nds.de oder **telefonisch unter: 05331/9087810**.

KONTAKT

Landesmusikakademie Niedersachsen gGmbH
Am Seeligerpark 1 / 38300 Wolfenbüttel
Fon 05331/90 878-0 / Fax 05331/90 878-29
buchung@lma-nds.de / www.lma-nds.de

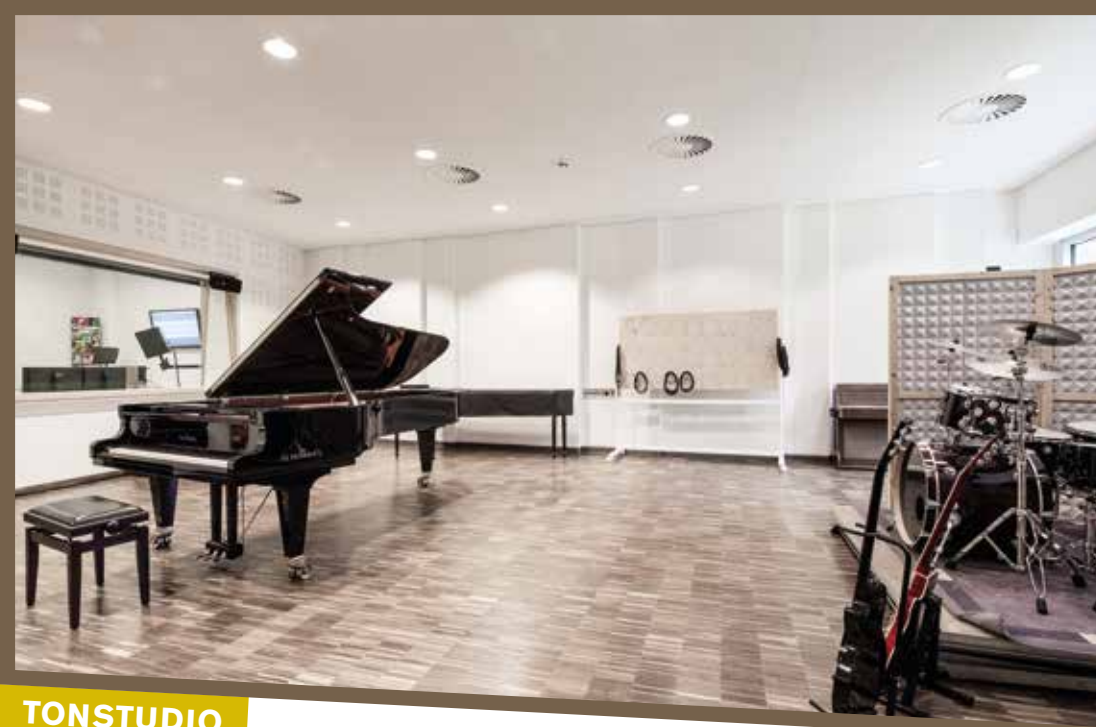
Herausgeber Landesmusikakademie Niedersachsen gGmbH
Redaktion Henrik Ballwanz
Fotos Marek Kruszewski, Tom Ruhstorfer
Gestaltung und Satz robertkipry designer, Braunschweig



Niedersachsen

Die Landesmusikakademie Niedersachsen wird institutionell gefördert vom Land Niedersachsen.





TONSTUDIO



AUSSTATTUNG



MUSIKPRODUKTION



Das Tonstudio der Landesmusikakademie Niedersachsen gehört zu den modernsten Studios des Landes. Es zeichnet sich nicht nur durch eine hervorragende Ausstattung und ein umfangreiches Instrumentarium aus - besonders die erstklassige Akustik kombiniert mit einem traumhaften Blick in Wolfenbüttels Seeligerpark macht das Produzieren in der Landesmusikakademie Niedersachsen einzigartig.

Seit Eröffnung der Landesmusikakademie im Sommer 2009 haben viele Bands, Musiker, Chöre, Jazzcombos, Popstars und Orchester im Tonstudio der Landesmusikakademie aufgenommen und schwärmen von seiner Atmosphäre.

Die Ausstattung und das Instrumentarium des Studios lassen kaum Wünsche offen:

- Mischpult: Yamaha DM2000
- Outboard: RME Octamic, TrueSystems, Teletronix LA-2A, Lexicon etc.
- DAWs: Protools, Logic Pro X, Cubase Pro, Wavelab etc.
- Plugins: Waves, Universal Audio, Izotope etc.
- Diverse Abhörmonitore: Genelec, Geithain, K+H, Adam, etc.
- Große Auswahl an elektrischen und traditionellen Instrumenten
- Flügel: Schimmel, Grotrian-Steinweg
- Umfangreiche Backline
- Celesta, Cembalo
- Diverse Gitarren- und Bassverstärker
- Mikrofone von Schoeps, Neumann, Brauner, AKG, Beyer, Sure, Sennheiser, Electrovoice und mehr
- Diverse Schlagzeuge, spezielle Auswahl an Snares

Das Tonstudio eignet sich für alle Möglichkeiten der Musikproduktion. Vom einfachen Demo über Playbacks bis hin zur Album-Produktion.

Nicht nur kleine Ensembles und Bands können in dem Studio aufnehmen – die Landesmusikakademie bietet diese Möglichkeit aufgrund ihrer einzigartigen Architektur und Infrastruktur auch für große Ensembles, komplette Orchester und mitgliederstarke Chöre.

Ohne Aufwand kann nahezu jeder Raum der Landesmusikakademie Niedersachsen als Aufnahmerraum genutzt werden - Vom großen Orchestersaal bis hin zum Percussionstudio. Somit können Orchester und Chöre ihre Musik problemlos zu produzieren. Auf Wunsch begleitet ein zertifizierter Studiotechner die Produktion.